



RELATÓRIO DA AVALIAÇÃO INSTITUCIONAL- 2005

Imperatriz

2006

DIREÇÃO

ASSOCIAÇÃO REGIÃO TOCANTINA DE EDUCAÇÃO E CULTURA S/C LTDA. - ARTEC

ANTÔNIO LEITE ANDRADE
Presidente

Faculdade de Imperatriz – FACIMP

Dorlice Souza Andrade
Diretora Geral

Edgar Oliveira Santos
Vice-Diretor

Domingos Furlan
Diretor Acadêmico

Antonio Raimundo Oliveira Neto
Diretor Administrativo

João Carlos Nunes Japiassú
Diretor Financeiro

Manoel Dantas
Coordenador de Pesquisa e Pós-Graduação

I – DADOS DA INSTITUIÇÃO

A FACULDADE DE IMPERATRIZ - FACIMP, código 1717, mantida pela Associação Região Tocantina de Educação e Cultura S/C Ltda, código 1134, fundamentada na Lei nº 9394, de 20/12/96, regulamentada pelo decreto nº 2306, de 19/08/97, do parecer nº 98/99, aprovado em 06/07/99 pelo Conselho Nacional de Educação - Conselho Pleno - das portarias nº 1120, de 16/07/99, nº 2941, de 17/12/01 e nº 391, de 07/02/02, é uma instituição de ensino superior particular, integrante do Sistema Federal de Ensino, com sede em Imperatriz, Estado do Maranhão.

A Faculdade de Imperatriz – FACIMP, criou através da sessão extraordinária do CONSUP – Conselho Superior, de três de dezembro de dois mil e quatro, a Comissão Própria de Avaliação, conforme ata em anexo, composta pelos seguintes membros:

Prof. Flávio Alberto Correia – Presidente

Prof. Ivaldo Monteiro Lobato – Membro

Aluna Maria da Conceição Clemente – Membro

E mais dois representantes da sociedade local escolhidos pelo presidente da CPA.

II – CONSIDERAÇÕES INICIAIS

A Faculdade realizou em 2005 a sua primeira avaliação institucional cumprindo as exigências do Sistema Nacional de Avaliação da Educação Superior. Inicialmente a idéia seria implantar um questionário na página da FACIMP, algumas sugestões apontaram para

a dificuldade de uma maior abordagem em um pequeno espaço de tempo. Assim os questionários foram aplicados de forma tradicional. Os alunos receberam em sala e devolveram imediatamente, os professores, funcionários, coordenadores e representantes da sociedade local, tiveram mais tempo para o preenchimento dos questionários. Esta experiência, apesar do grande controle, demandou um esforço muito grande para o lançamento dos dados no sistema de tabulação. O instrumento de avaliação foi elaborado e submetido à avaliação de diretores, coordenadores, professores e alunos, um formulário simples tendo como referência a questão da qualidade. A Facimp possui uma proposta de implantar um ensino superior de referência nesta Região Tocantina, os dados obtidos foram grandes indicadores para aplicação de novas estratégias, que possam corrigir possíveis falhas, possibilitando o alcance dos objetivos da Faculdade de Imperatriz.

III – DESENVOLVIMENTO

Avaliação institucional atendeu às determinações previstas pelo Sistema Nacional de Avaliação da Educação Superior – SINAES, que foi criado pela Lei 10.861, de 14 de abril de 2004. A etapa de sensibilização prevista no projeto de avaliação desta Instituição, contribuiu com o envolvimento de todos os integrantes da comunidade acadêmica, no sentido de que os dados levantados através da avaliação viabilizariam a melhoria da qualidade de uma maneira geral. Observa-se neste aspecto um certo avanço quanto ao crédito atribuído a uma auto-avaliação como uma ferramenta imprescindível para a adequação do serviço prestado no contexto da sociedade.

Em função do exposto acima, os trabalhos da CPA permitiram que a FACIMP Construisse uma estrutura de dados quantitativos e qualitativos permitindo um diagnóstico

abrangente da instituição e possibilitou avaliar a FACIMP nas dimensões de organização institucional, corpo social e infra-estrutura física e logística e finalmente permitiu divulgar resultados das avaliações dos diversos setores da Instituição, visando despertar o interesse e envolvimento e todos os segmentos da comunidade acadêmica, e divulgar também para a sociedade, buscando cada vez mais a integração global da FACIMP.

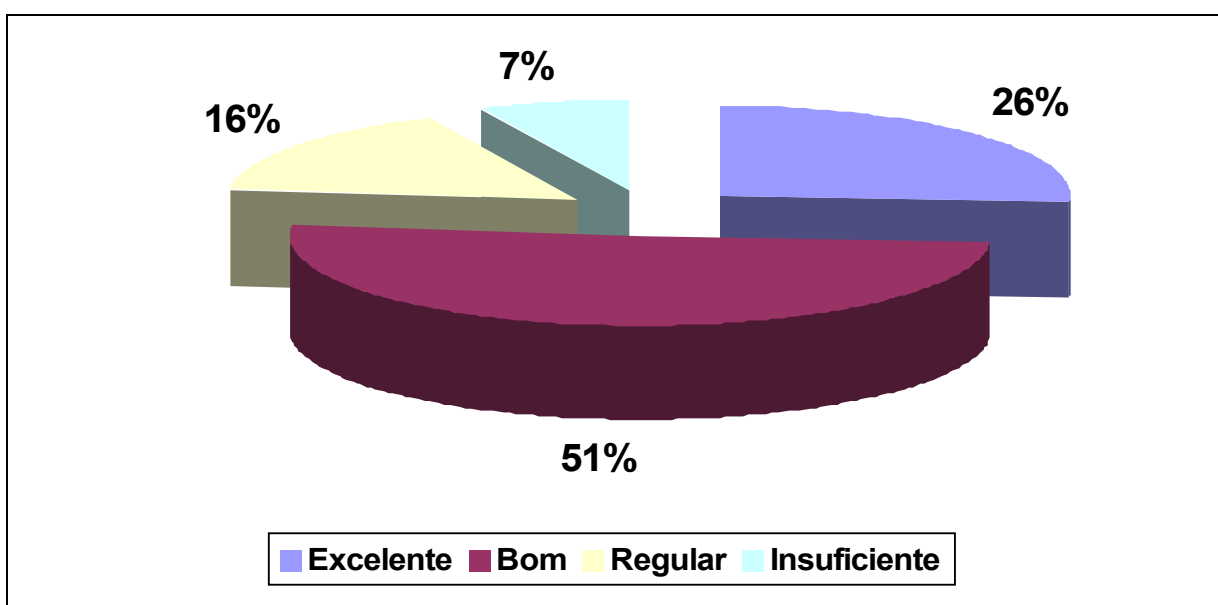
A síntese dos resultados que serão apresentados a seguir, foram discutidos em todos os níveis, os órgãos colegiados (de curso, pesquisa, superior) e ainda nas reuniões dos campus, realizada nesta Instituição nas sextas-feiras, reunião de coordenadores de curso e reunião de funcionários. Os aspectos mais significativos, observados pela avaliação, tiveram atenção especial, por exemplo, a Comissão de Avaliação considerou o aspecto, FALTA DE COMUNICAÇÃO DA DIREÇÃO COM ALUNOS, uma falha que poderia ser corrigida e proporcionaria uma maior integração da Direção Geral com todas as ações da Instituição. Com base nesta observação, foi implantada uma rotina de reuniões com representantes das turmas de alunos dos cursos. Este procedimento é mensal e serão implantadas reuniões periódicas com os professores de cada curso a cada bimestre. A idéia é abreviar possíveis soluções e envolver de forma participativa, um efetivo maior em torno de questões rotineiras.

Esta Faculdade ocupou rapidamente, um lugar de destaque na região. a estrutura física é de alto padrão e a qualidade do ensino tornou-se o elemento mais forte da publicidade que normalmente é difundida através do seu público interno. A busca pela maior integração com a sociedade imperatrizense é constante. Dessa forma, existe uma preocupação com o fornecimento de um feedback, dessa sociedade, em torno do serviço

prestado pela FACIMP. O questionário em anexo, distribuído para a Ordem dos Advogados do Brasil – OAB/Imperatriz e Associação Comercial e Industrial de Imperatriz, contemplou, através de questões abertas, aspectos que suscitaram um interesse maior desses segmentos, pela Instituição. Nesse aspecto foi observada a necessidade de um maior alcance de avaliação entre os atores sociais de Imperatriz.

3.1. Resultados obtidos – síntese

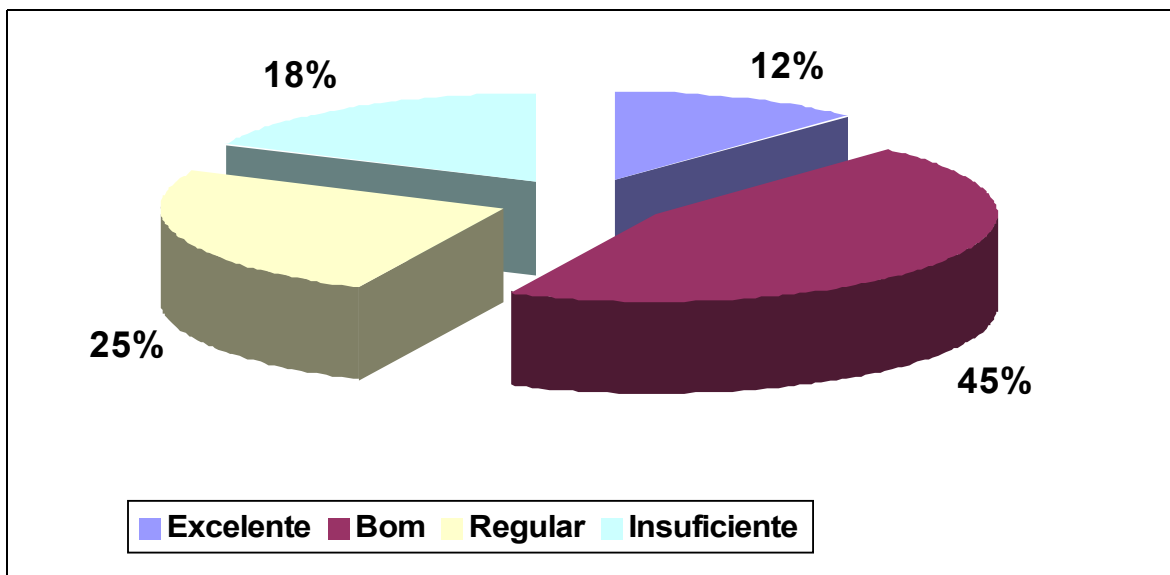
Gráfico 1 – Aspectos físicos da instituição



Fonte: Questionário em anexo

Os aspectos físicos para efeito de análise, foram considerados os laboratórios, salas e auditórios admitindo a grande importância dos mesmos, no processo de ensino-aprendizagem. Nesse grupo, o aspecto sala de aula atinge o conceito de EXCELENTE com 56%, em seguida os auditórios chegam a esse conceito com 48% e os laboratórios alcançam o conceito BOM com 60%

Gráfico 2 – Aspectos do atendimento em geral

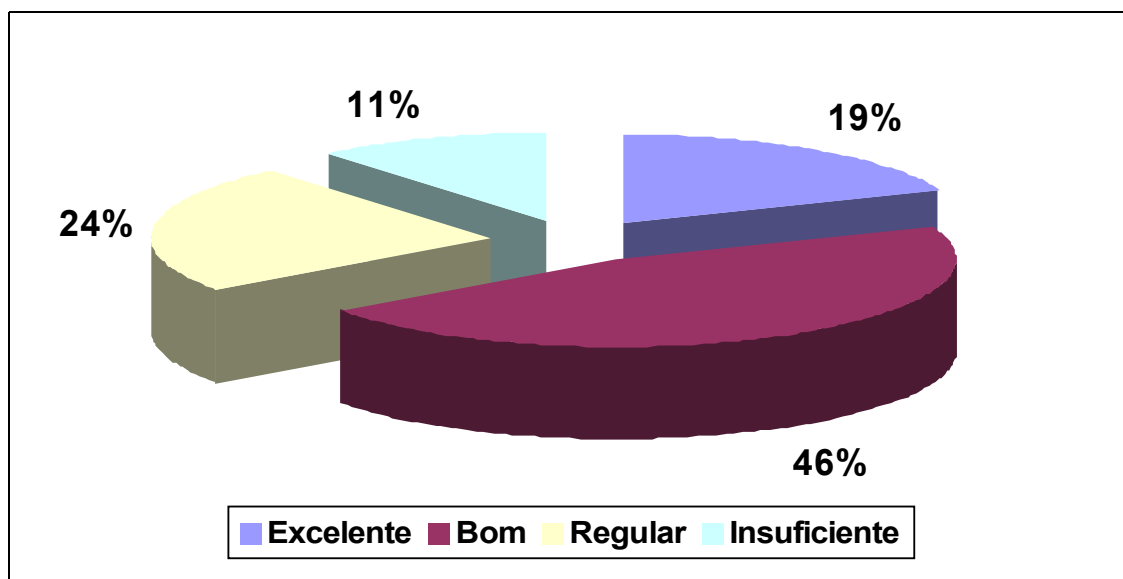


Fonte: Questionário em anexo

O aspecto do atendimento foi analisado segundo um critério de escolha, de pontos que demandam fluxos freqüentes de alunos, professores e funcionários. Assim foram escolhidos o atendimento geral (recepção), a biblioteca, lanchonete e o atendimento direto do funcionário ao aluno e professores. Como é possível observar no gráfico acima, existe um percentual que exige uma maior atenção, a soma do conceito regular com o insuficiente está próxima de 50%. Em uma primeira análise é possível admitir, que o rápido crescimento da Instituição não tem uma correspondência, na mesma proporção, de treinamento de pessoal, capaz de proporcionar um atendimento eficiente e eficaz, principalmente para os alunos. A Faculdade possui o seu maior contingente distribuído no turno noturno, uma grande parcela sai direto do trabalho para a FACIMP. A lanchonete, neste caso, tem um papel fundamental e a falta de uma estrutura adequada acarretou uma profunda repercussão negativa com um percentual de 78,19% distribuído entre os conceitos insuficiente (46,33%) e regular (31,86%). Esse aspecto recebeu uma atenção especial da

Mantenedora, com a construção de uma praça de alimentação, que se encontra em fase de conclusão.

Gráfico 3 – Aspecto do acervo bibliográfico

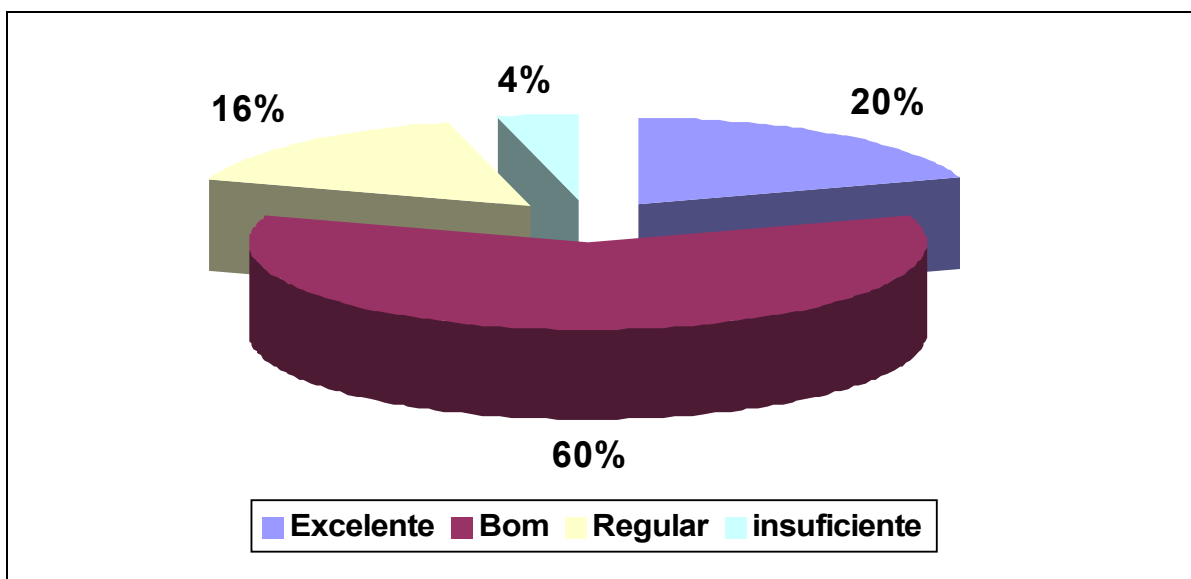


Fonte: Questionário em anexo

Esse aspecto foi analisado em destaque, sem a junção de outros, em virtude da sua importância. O acervo bibliográfico passa por um processo de avaliação constante, é um dos aspectos mais dinâmico. Na visão da comunidade acadêmica, ele deve corresponder com as mais novas informações do cotidiano. Os professores criam uma dinâmica avaliativa com a necessidade de atualização dos seus conteúdos, que nem sempre encontra amparo no acervo existente, em virtude da rapidez das mudanças atuais. Desse modo cria-se uma pressão sobre a Mantenedora, que normalmente recorre a suplementação financeira para suprir as variações do planejamento. Esse quadro é uma constante nesta Faculdade, os coordenadores de curso, os professores e alunos, exigem com frequência uma perfeita compatibilidade entre a estrutura física da FACIMP e o acervo. Os percentuais mostrados

no gráfico revelam esses comentários e apresentam um índice de 65% englobando os conceitos BOM e EXCELENTE.

Gráfico 4 – Aspecto do curso



Fonte: Questionário em anexo

Esse aspecto geral envolveu a visão dos pesquisados sobre coordenação, professores, conteúdos, aproveitamento e identificação com o curso. O conceito BOM (60%) é dominante, sendo acompanhado do conceito EXCEPCIONAL com 20%. Considerando o início, a instituição apresenta um bom desempenho, esta análise inclui a dinâmica, a motivação, a expectativa da comunidade acadêmica e da sociedade imperatrizense.

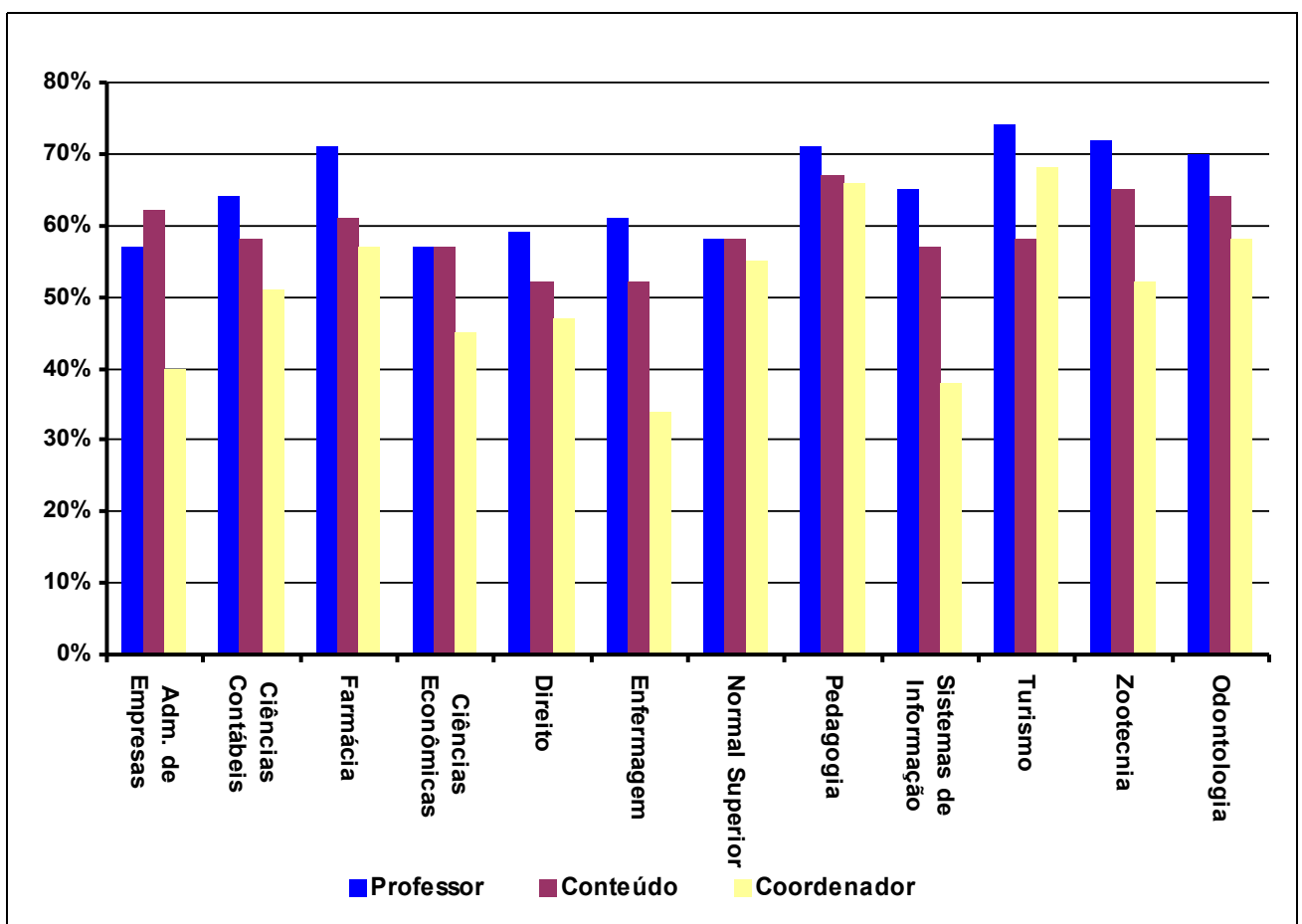
3.2. Aspectos significativos observados nos cursos

Foram analisados três grandes aspectos em todos os cursos avaliados. O aspecto da Coordenação do curso, que incide fortemente na formação de opinião, construção do perfil

profissional e qualidade do curso; o aspecto conteúdos como células componentes do conjunto da estrutura curricular e exige uma perfeita conexão com a realidade local, global e o mercado de trabalho; e o aspecto professores, os grandes responsáveis pela orientação direta no processo pedagógico, sobre o qual incidem tarefas essenciais - **professor e educador**.

3.2.1. Resultados obtidos

Gráfico 2 – Percentuais do conceito BOM sobre os aspectos Significativos dos cursos.



Os cursos analisados dentro de uma ótica do conceito bom, como referencial, mostra através do gráfico os detalhes que merecem estudos visando encontrar estratégias de

melhoria, são aspectos considerados estruturais e que respondem pela expressão de maior impacto no funcionamento de cada curso, proporcionando uma maior estabilidade e conforto para o segmento acadêmico da instituição.

IV – CONSIDERAÇÕES FINAIS

Este relatório será divulgado em nossa página e seus anexos, que expressam as especificidades de cada curso, departamentos e setores serão enviados para as providências específicas. Algumas medidas já foram adotadas. O resultado do desempenho dos coordenadores de curso provocou uma maior atenção da Direção Geral em torno dessa liderança, este semestre de 2006 apresenta uma novidade, um limite máximo de duas disciplinas, para que o coordenador possa aumentar o seu nível de liderança dentro do curso. O processo de apuração dos dados não atendeu de forma eficiente a necessidade de praticidade. Essa falha será corrigida com a atuação de um professor do curso de Sistemas de Informação, que dará suporte permanente ao processo de avaliação, esse professor atuará juntamente com dois estagiários desse curso. Assim esta Faculdade pretende implantar o sistema de avaliação totalmente informatizado.

As providências tomadas pela Direção e as estratégias implantadas pelos coordenadores, para solucionar problemas específicos dos seus cursos, serão reexaminadas diante dos próximos resultados.

Quanto à repercussão, como já foi mencionado, foi positiva, é um processo participativo e todo o segmento acadêmico tem interesse pelo resultado. Acreditamos neste processo como uma estratégia dinâmica de ajustes frequentes e necessários para eliminar os déficits do sistema de ensino para a realidade globalizada. É possível desse modo eliminar os resultados ilusórios e desconectados da real necessidade da sociedade. a instituição torna-se mais flexível podendo fazer possíveis correções para manter um bom nível de qualidade.

Imperatriz, 28 de fevereiro de 2006

Comissão Própria de Avaliação

Prof. Flávio Alberto Correia – Presidente

Prof. Ivaldo Monteiro Lobato – Membro

Aluna Maria da Conceição Clemente – Membro

ANEXOS – (questionários e arquivo em pdf – avaliação geral)

AVALIAÇÃO INSTITUCIONAL
SOCIEDADE IMPERATRIZENSE

Segmentos de atuação no município

- () Associação Comercial () Associação de Moradores de Bairro
 () Administração do Município, Prefeito e Secretários () Legislativo Municipal
 () Igrejas () Judiciário () Segurança Pública

QUALIDADE	BOA	REGULAR	INSUFICIENTE	OBS
O ensino na Facimp				
Participação da Facimp em apoio à população de baixa renda				
Participação da Facimp nas campanhas de interesse geral – violência, segurança, saúde, educação				

O que a FACIMP precisa fazer para melhorar a sua prestação de serviço?

AVALIAÇÃO INSTITUCIONAL
PROFESSORES

Curso: _____

A QUALIDADE É...	BOA	REGULAR	INSUFICIENTE	OBS
Meu curso				
Minhas notas				
Os professores				
Aspecto físico das salas				
Atendimento direto ao aluno				
Acervo bibliográfico				
Coordenação do Curso				
Estacionamento				
Atendimento na Biblioteca				
Laboratórios Multidisciplinares				
Laboratórios de Informática				
Outros Laboratórios				
Sala de Pesquisa				
Funcionários da Facimp				
Recursos Áudio Visuais				
Auditórios				

O que está faltando na FACIMP para você?

Aspectos Físicos

Aspectos Humanos

AVALIAÇÃO INSTITUCIONAL
COORDENADORES

Curso: _____

Coordenador: _____

A QUALIDADE É...	BOA	REGULAR	INSUFICIENTE	OBS
Meu curso				
Aspecto físico das salas				
Acervo bibliográfico				
Estacionamento				
Atendimento na Biblioteca				
Laboratórios Multidisciplinares				
Laboratórios de Informática				
Outros Laboratórios				
Sala de Pesquisa				
Funcionários da Facimp				
Recursos Áudio Visuais				
Auditórios				
Relacionamento com a Direção Acadêmica				
Relacionamento com o Setor de RH				
Relacionamento com a Diretoria Administrativa e Financeira				
Relacionamento com a Prefeitura do Campus				
Relacionamento com a Direção Geral				

O que está faltando na FACIMP para você?

Aspectos Físicos

Aspectos Humanos

AVALIAÇÃO INSTITUCIONAL ALUNOS

Curso: _____

Período: _____

A QUALIDADE É...	BOA	REGULAR	INSUFICIENTE	OBS
Meu curso				
Minhas notas				
Os professores				
Aspecto físico das salas				
Atendimento direto ao aluno				
Acervo bibliográfico				
Coordenação do Curso				
Estacionamento				
Atendimento na Biblioteca				
Laboratórios Multidisciplinares				
Laboratórios de Informática				
Outros Laboratórios				
Sala de Pesquisa				
Funcionários da Facimp				
Recursos Áudio Visuais				
Auditórios				

O que está faltando na FACIMP para você?

Aspectos Físicos

Aspectos Humanos
